



LAWAKE
鑫佳聯生醫

輕纖錠

Essential Enzyme Tablets

淨化 · 排負擔
維護菌相平衡

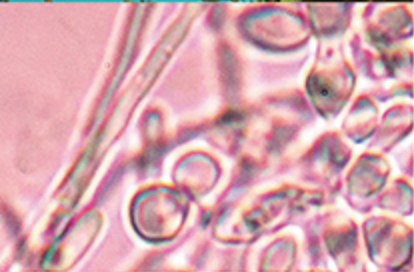


提升新陳代謝 減少老廢物堆積

適合對象：體重管理、健康維持、排毒瘦身
搭配產品：果蔬纖維、纖活素、高機能酵素液



藻類 螺旋藻、綠藻
排除負擔、調整體質



益生菌 比菲德氏菌、保加利亞乳桿菌 等...
維護腸道環境、改善菌叢生態



酵素 蛋白質、脂肪分解酵素 等...
促進分解、消化，重整機能

**食用
方法**

每日一次4-5錠，建議每日至少一餐
搭配果蔬纖維，以達最佳效果。