

重建系列 肌膚重建工程

LAWAKE



REBUILD SERIES

肌膚重建系列



LAWAKE
鑫佳聯生醫

醫美級保養品





柔性潔膚乳

中乾性肌膚

更新老廢角質

促進肌膚新陳代謝



深層潔膚乳

油性肌膚

- 溫和潔淨肌膚的污垢，洗後潔淨清爽不緊繃。
- 泡沫柔細潔淨力佳，促進肌膚的老廢角質順利更新。
- 提昇新陳代謝，使肌膚明亮。
- 優異製程，純植物萃取配方。

使用方式

擠取適量於手掌心與水混和後，輕柔按摩臉部，再以清水洗淨即可。

完整計畫搭配產品



滋顏露 · 嫩白精華霜 · 緊緻精華霜 · 全效煥膚精華霜 · 保濕淨白隔離霜



滋顏露

中乾性肌膚

迅速調整肌膚天然保護膜
溫和呵護肌膚機能 保濕平衡雙效合一



平衡液

油性肌膚

- 溫和呵護肌膚機能，保濕、平衡雙效合一。
- 再次清潔肌膚，迅速調整肌膚天然保護膜。
- 舒緩緊繃，鎮靜安撫呵護細胞。
- 植物精粹，養護所有肌膚。

使用方式

以潔膚乳洗淨肌膚後，再以化妝棉沾取適量，輕柔擦拭。

完整計畫搭配產品



柔性潔膚乳 · 嫩白精華霜 · 緊緻精華霜 · 全效煥膚精華霜 · 保濕淨白隔離霜



嫩白精華霜



超有感美白奇蹟~
黃金複合美白配方
讓肌膚的明亮晶透再現

- 集結7大美白配方，適用各年齡及膚質。
- 促進肌膚更新，使肌膚明亮晶透再現。
- 複合式黃金比例成分，精緻優質乳霜。
- 深層還原黑色素，美白、淡斑。

使用方式

於化妝水後擠取適量酌量擦拭

完整計畫搭配產品



柔性潔膚乳 · 滋顏露 · 緊緻精華霜 · 全效煥膚精華霜 · 保潔淨白隔離霜

全效煥膚精華霜



- 全方位抗老精萃，滋潤肌膚。
- 預防乾燥、提升肌膚防護力。
- 密集修護，安撫肌膚不適。
- 全面抗氧化，潤澤養護同步。

緊緻精華霜



- 微脂囊技術，吸收迅速。
- 深層滲透肌膚，密集修護老化跡象。
- 撫平老化細紋，預防深層皺紋。
- 優質眼霜，有效抗皺、不刺激。

使用方式

清潔臉部肌膚後，擠取適量均勻塗抹於臉、頸部即可。

使用方式

早晚清潔後，取適量塗抹於臉部及頸部。

完整計畫搭配產品



柔性潔膚乳



滋顏露



嫩白精華霜



保濕淨白隔離霜



保濕淨白隔離霜 SPF30

- 提升肌膚對環境傷害的保護力
- 有效對抗紫外線預防黑斑、雀斑
- 優異保濕、抗氧化高效防護
- 溫和美白，延緩肌膚老化

使用方式

每日日間乳液使用後，取適量均勻塗抹於臉、頸部，建議每1-2小時補充使用一次，以達最佳防護之效。

完整計畫搭配產品



柔性潔膚乳
9 FL. OZ.



滋顏露
7 FL. OZ.



嫩白精華霜
1.5 FL. OZ.



緊緻精華霜
1.5 FL. OZ.



全效煥膚精華霜
1.5 FL. OZ.

柔性潔膚乳 · 滋顏露 · 嫩白精華霜 · 緊緻精華霜 · 全效煥膚精華霜

問題肌膚 逆齡回春
視使用劑量約需 6 個月的重建期

步驟 1 潔膚



柔性潔膚乳

中乾性肌膚



深層潔膚乳

油性肌膚

酌量，以溫水清洗，
禁止搓揉。

潔膚

保養

代謝

防曬隔離

1

2

3

4

步驟 2 保養



滋顏露
中乾性肌膚



平衡液
油性肌膚

以化妝棉沾
取酌量擦拭



全效煥膚精華霜
眼尾、鼻側、
嘴角及耳根局
部少量擦拭



緊緻精華霜
擠適量均勻
塗抹於眼周

潔膚

保養

代謝

防曬隔離

1

2

3

4

步驟 **3** 代謝



嫩白精華霜



蘿雅蒂詩乳膏

以1:1比例，各1/3顆花生仁的量，混合後使用。

LR810 請務必冷藏

潔膚

保養

代謝

防曬隔離

1

2

3

4

步驟 4 防曬隔離



保濕淨白隔離霜
SPF30

一顆花生仁的量，避免使用於眼睛周圍，日間使用，視情況2-3小時補充一次。

《補充前先用面紙將臉上油脂按壓後才使用隔離霜。》

潔膚

保養

代謝

防曬隔離

1

2

3

4

青春維持 · 抗老養護

步驟 1 潔膚



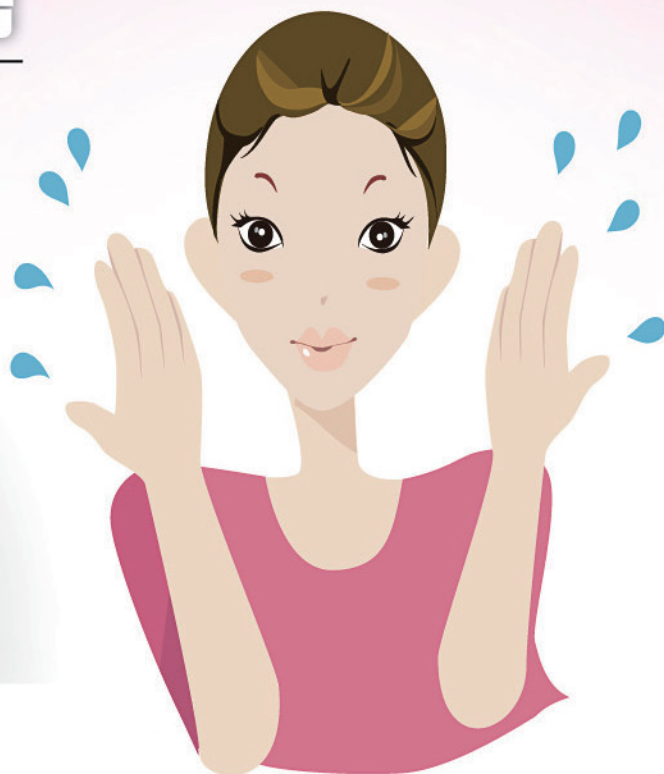
柔性潔膚乳

中乾性肌膚



深層潔膚乳

油性肌膚



酌量，以溫水清洗
，禁止搓揉。

潔膚

保養

日夜修護

防曬隔離

1

2

3

4

步驟 **2** 保養



滋顏露

中乾性肌膚



平衡液

油性肌膚

以化妝棉沾取酌量擦拭



緊緻精華霜

擠適量均勻塗抹眼周

潔膚

保養

日夜修護

防曬隔離

1

2

3

4

步驟 **3** 日夜修護



全效煥膚精華霜

日間

於化妝水後取適量酌量擦拭



嫩白精華霜

夜間

於化妝水後取適量酌量擦拭

潔膚

保養

日夜修護

防曬隔離

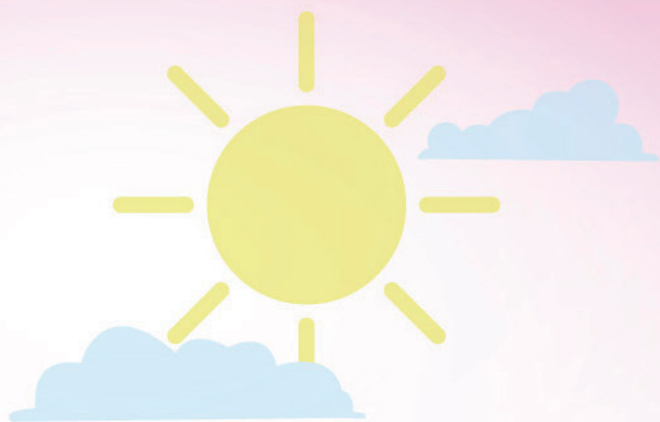
2

3

1

4

步驟 4 防曬隔離



保濕淨白隔離霜
SPF30

一顆花生仁的量，避免使用於眼睛周圍，日間使用，視情況2-3小時補充一次。《補充前先用面紙將臉上油脂按壓後才使用隔離霜。》

重建期：依個人膚質與使用劑量約需6個月方可進入保養期。

保養期：依個人膚質需求建議每1-2個月後，再重建7-10天以達最佳保養功效。

潔膚

保養

日夜修護

防曬隔離

1

2

3

4