



LOTES

REBUILD
SERIES



肌 · 膚 · 重 · 建 · 植 · 萃 · 系 · 列



肌 · 膚 · 重 · 建 · 植 · 萃

Taiwan Skincare Rebuild Serie

NO.1

嶄新研發肌膚重建新產品，獨特的高端技術結合優質複方成分，以醫學美容為基礎的革命性新產品，創新成功研發出有效、安全、方便使用的醫美居家重建產品，成功改善臉部肌膚問題。

肌膚重建系列 3 大優質特色

高效能

以高端技術萃取植物精華
優質技術提升產品效能

高傳輸

運用高科技包覆與載體技術
促進肌膚有效吸收

高質量

研發優質配方進行肌膚測試
針對東方人肌膚特性提供優質配方



重建植萃 日、夜 使用建議 Product Use Recommendations

日間 使用建議

步驟 1	步驟 2	步驟 3		步驟 4	步驟 5	步驟 6
潔膚	化妝水	更新	眼霜	精華液	精華霜	防曬乳
						
LR801 柔性潔膚乳	LR803 滋顏露	LR713 植萃3號	LR816 緊緻精華霜	LR710 植萃喚顏露	LR226 全效煥膚精華霜	LR813 保潔淨白隔離霜

夜間 使用建議

步驟 1	步驟 2	步驟 3	步驟 4	步驟 5	步驟 6
潔膚	更新	進階	眼霜	精華液	精華霜
					
LR801 柔性潔膚乳	LR712 植萃2號	LR701 賦活晶鑽多肽膜	LR816 緊緻精華霜	LR710 植萃喚顏露	LR226 全效煥膚精華霜

植萃2號

1. 吸取適量，均勻塗抹。
2. 塗抹臉頸，避開眼周。
3. 重複使用2~3次(視膚質調整)
4. 第三次停留10分鐘。



植萃

PLANT EXTRACTS

1

多重植萃精華集結高端科技製程，有效調理肌膚機能，促進陳新代謝，更新老廢角質，使肌膚明亮，更調理肌膚油脂分泌，減輕肌膚負擔，增進肌膚光澤。

主 成 分：甘醇酸、熊果素、虎耳草、牡丹根、穀胱甘肽。

適 用 膚 質：油性肌膚 **容 量：**30 ml

使用方式：潔膚後，取適量植萃1號均勻塗抹臉、頸部肌膚（避開眼睛），間隔2分鐘後再塗抹一層，停留10-20分鐘後以清水洗淨，進行夜間保養步驟即可。



熊果素



植萃

PLANT EXTRACTS

2

黃金比例優質配方，調理因老化與環境污染引起的肌膚困擾，平衡肌膚機能，促進老廢角質更新，有效提升肌膚美白能力，改善暗沉、粗糙等肌膚困擾。

主 成 分：玻尿酸、酵母、傳明酸、積雪草。

適 用 膚 質：混合性肌膚 **容 量：**30 ml

使用方式：潔膚後，取適量植萃2號均勻塗抹臉、頸部肌膚（避開眼周），間隔2分鐘後再塗抹一層，待吸收後進行夜間保養步驟即可。



積雪草



植萃

PLANT EXTRACTS

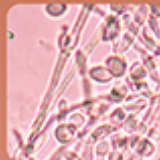
3

優質植物萃取精華，喚醒肌膚活力，有效提升肌膚防護力，更有效調理肌膚機能，讓肌膚不再黯淡、無光澤，迅速喚醒肌膚光彩。

主 成 分：海茴香、植酸、益生菌、西葫蘆籽。

適 用 膚 質：敏感、一般肌膚 **容 量：**30 ml

使用方式：潔膚後，取適量植萃3號均勻塗抹臉、頸部肌膚（避開眼周），間隔2分鐘後再塗抹一層，待吸收後進行後續保養步驟即可。可天天使用。



益生菌



喚顏露

植萃

特選植物萃取修護精華，有效安撫鎮靜肌膚，防止老化問題提升肌膚防護力，調理肌膚保濕力與油水平衡，喚醒肌膚修復力，培育肌膚好肌底。

主成分：積雪草、洋薔薇、金盞花、露珠草。

適用膚質：一般肌膚 **容 量：**30 ml

使用方式：化妝水後，取適量植萃喚顏露均勻塗抹臉、頸部肌膚待吸收後進行保養步驟即可。



洋薔薇



賦活晶鑽多肽膜

以金盞花、積雪草等多重植萃精華黃金比例配方，有效深層修復細胞更長效保濕，針對重建後、醫美術後、保養修復，提升肌膚緊緻明亮有彈性。

主成分：玻尿酸鈉、金盞花、積雪草、蘋果核心。

適用膚質：一般肌膚

使用方式：1. 潔膚後，取出面膜（共有三層），展開面膜（面膜鋁箔請直立放置，避免精華液溢出）。
2. 撕除上層白色珍珠膜後，以此面敷上皮膚，固定位置後撕除外層藍色棉紙。
3. 可適時補充鋁箔中精華液於面膜上，鋁箔袋中之精華液建議當日補充使用完畢為佳。

積雪草



金盞花

多重胜肽抗皺成分，對抗表情紋路，撫平老化細紋，結合科技纖維膜優質吸附力，美白、緊緻肌膚，重現年輕超有感。

主成分：嫩白胜肽、三胜肽、四胜肽、六胜肽。

適用膚質：一般肌膚

使用方式：潔膚後取出展開面膜，將面膜貼上臉部肌膚，待20-30分鐘後撕除面膜進行保養步驟即可。

法國嫩白拉提肽晶膜





柔性潔膚乳 CLEANSER GENTLE WASH

溫和洗淨肌膚的污垢，洗後不緊繃，並維持柔嫩水嫩度，潔淨帶走毛孔污垢與油脂洗後潔淨清爽不緊繃。

主要成份：蘆薈葉濃縮、鹿角菜膠、山梨醇、荷荷芭籽油、榆樹皮萃取。

使用方式：擠取適量於手掌心與水混和後，輕柔按摩臉部，再以清水洗淨即可。

適用膚質：中乾性肌膚 **容 量：**9 Fl.Oz



深層潔膚乳 CLEANSER FACIAL WASH

徹底清除臉部深層毛孔內污垢，促進肌膚更新，潔膚後肌膚清爽，不乾澀、不緊繃。

主要成份：維生素B3衍生物（菸鹼胺）、洋甘菊萃取液、蘆薈萃取液。

使用方式：擠取適量於手掌心與水混和後，輕柔按摩臉部，再以清水洗淨即可。

適用膚質：油性肌膚 **容 量：**9 Fl.Oz



滋顏露 BALANCE TONER

迅速補充肌膚水份，再次清潔肌膚。

主要成份：蘆薈葉濃縮、山梨醇、薄荷腦、金縷梅 萃取精華、鼠尾草萃取精華。

使用方式：以潔膚乳洗淨肌膚後，再以化妝棉沾取適量，輕柔擦拭。

適用膚質：中乾性肌膚 **容 量：**9 Fl.Oz



蘆薈萃取液



鼠尾草



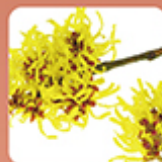
平衡液 FRESH TONER

使肌膚維持水份，柔軟肌膚，再次清潔肌膚。

主要成份：玻尿酸鈉、水楊酸、積雪草萃取、扁豆籽萃取。

使用方式：以潔膚乳洗淨肌膚後，再以化妝棉沾取適量，輕柔擦拭。

適用膚質：油性肌膚 **容 量：**9 Fl.Oz



金縷梅



衛署特製字
第005348號

保濕淨白隔離霜 SUN SCREEN LOTION SPF30

保護肌膚，提升肌膚對環境傷害的保護力，延緩肌膚老化，使肌膚有光澤。

主要成份：OCTYL METHOXYCINNAMATE、
BUTYL METHOXYDIBENZOYLMETHANE、
BENZOPHENONE-3、維生素C。

使用方式：1. 每日日間乳液使用後，取適量均勻塗抹於臉、頸部，建議出門前15分鐘使用。
2. 建議塗抹次數：室外者最少每30分鐘使用一次，室內者則每1-2小時補充使用一次，補充前請以面紙將汗水或油脂擦拭後塗抹。

容 量：4 Fl.Oz



全效煥膚精華霜 ANTI-AGING CREAM

提升肌膚防護力，深層呵護肌膚抗老，給予細胞養分，健康肌膚機能首選。

主要成份：酵母萃取、大豆胺基酸、蘆薈萃取液、
葵花油、維他命原B5、白芒籽油、
膠原蛋白。

使用方式：早晚清潔後取適量塗抹於臉部及頸部。

容 量：50 ml



蘆薈萃取液



白芒花籽油



卵磷脂



葵花油



緊緻精華霜 RETINOL CREAM

溫和低刺激，有效撫平細紋，緊緻肌膚。(臉、頸、眼周適用)

主要成份：A醇、果酸、卵磷脂。

使用方式：清潔臉部肌膚後，擠取適量均勻塗抹於臉、頸部即可。

容 量：30 ml



膠原蛋白



大豆胺基酸

LOTES
REBUILD
SERIES 



鑫佳聯生醫科技股份有限公司
403台中市西區台灣大道二段220號7樓
TEL : 04-2325-1698 FAX : 04-2325-1813

會員諮詢專線：0800-009-700